



REGIONE LIGURIA

Help Geoportale: Utilizzo dell'interfaccia grafica

Introduzione

La finestra è divisa nelle seguenti parti:

- mappa o frame grafico
- barra degli strumenti contenente i bottoni per la navigazione all'interno della mappa e per altre funzioni specifiche
- legenda per la gestione dei livelli e degli sfondi
- barra di stato indicante la scala di visualizzazione corrente e le coordinate (WGS84-UTM) aggiornate al movimento del mouse

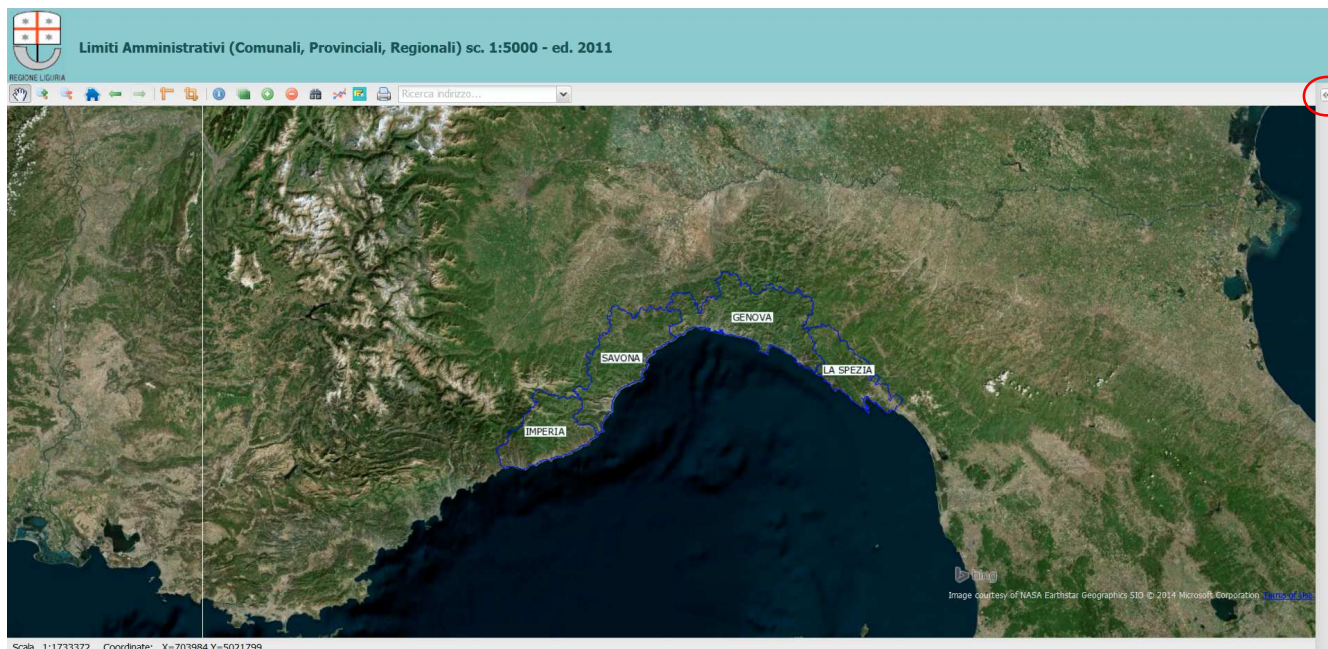
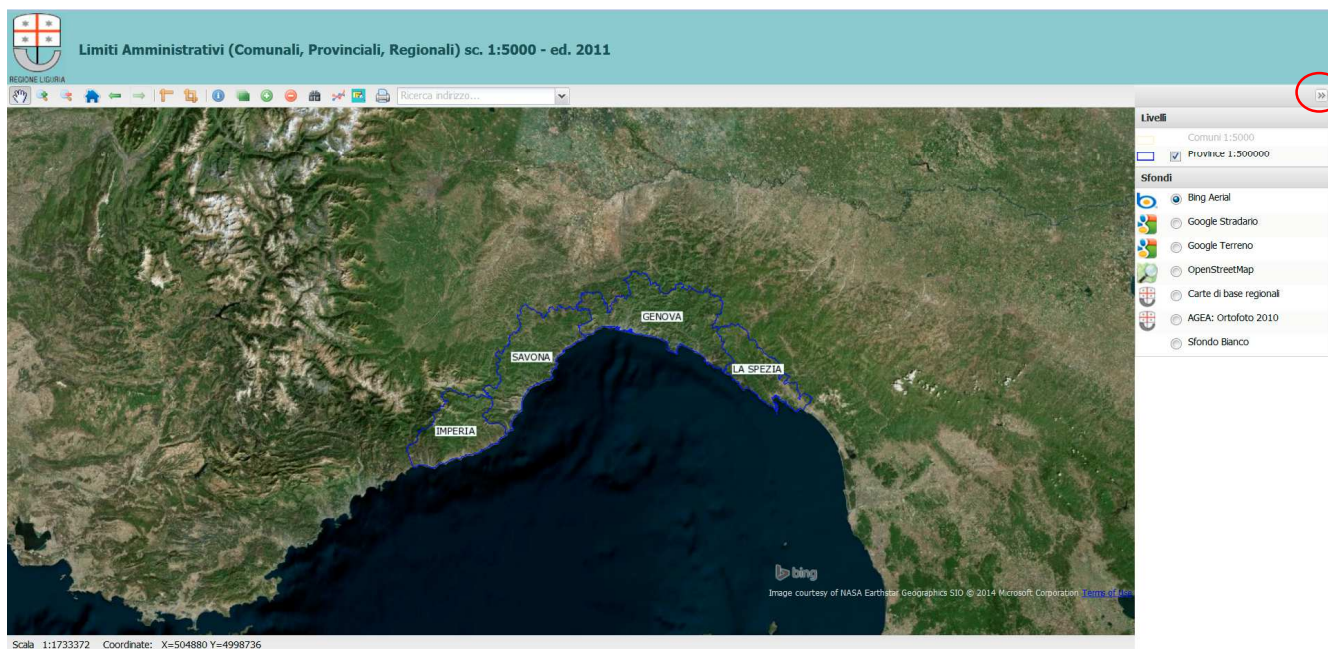




REGIONE LIGURIA

Finestra dinamica

È possibile ridimensionare la mappa/frame grafico e la legenda tramite il bottone





Barra degli Strumenti

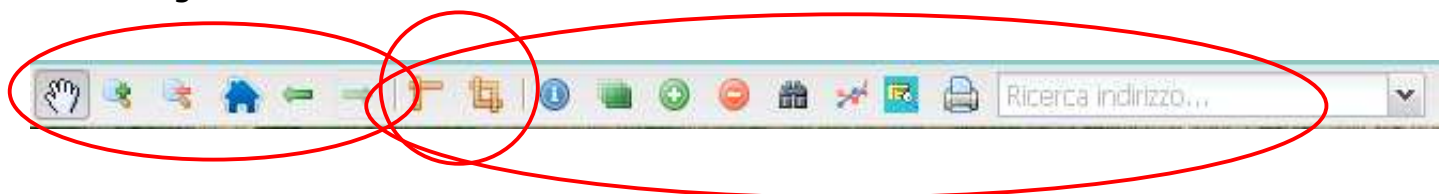
Per utilizzare un comando è necessario selezionare il relativo bottone per attivarlo.

I bottoni presenti nella barra degli strumenti si possono dividere nei tre menu di navigazione, misurazioni e funzioni avanzate.

Navigazione

Misurazioni

Funzioni avanzate

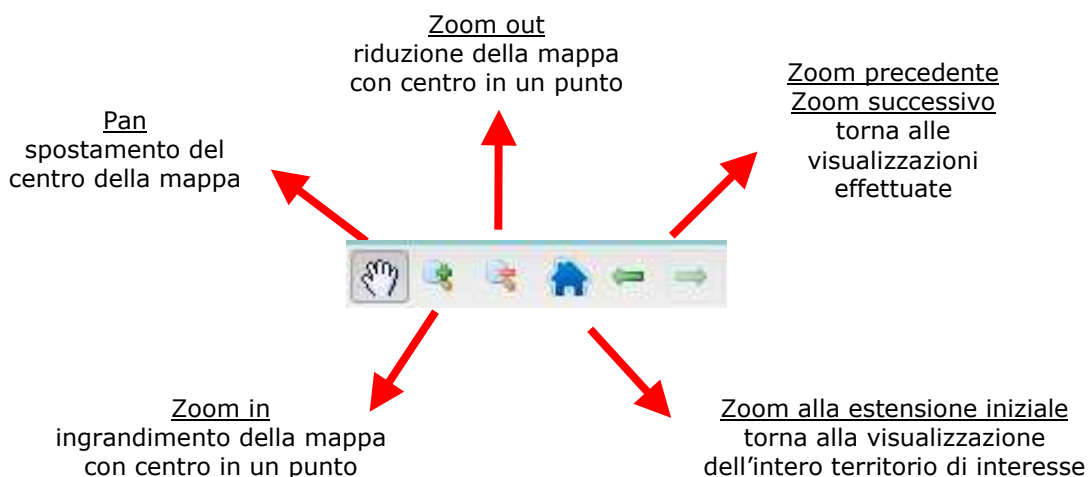


Gli strumenti di navigazione comprendono: Pan, Zoom in / out, Zoom massima estensione, Zoom precedente / successivo

Gli strumenti di misurazione comprendono: misure lineari ed areali

Le funzioni avanzate prevedono: info, gestione trasparenza, aggiunta livello, toglì livello, ricerche, calcolo percorsi, ricerca particella, stampa.

Strumenti di Navigazione





REGIONE LIGURIA

Strumenti di Misurazione

Misurazioni lineari
ricava la lunghezza di una linea
disegnato dall'utente sulla mappa



Misurazioni areali
ricava l'area di un poligono
disegnato dall'utente sulla mappa

Funzioni avanzate

Info
Permette di richiedere le
informazioni alfanumeriche
collegate ad un oggetto
geometrico.

Aggiungi Livelli
Permette di aggiungere livelli
cartografici alla mappa

Funzione di ricerca per indirizzi

Funzione di calcolo percorsi



Trasparenza
Permette di definire la
trasparenza di un livello
Selezionando il bottone
viene aperta la finestra di
gestione della trasparenza

Togli Livelli
Permette di togliere livelli
cartografici alla mappa

Funzione di ricerca

Stampa

Funzione di ricerca particella catastale



REGIONE LIGURIA

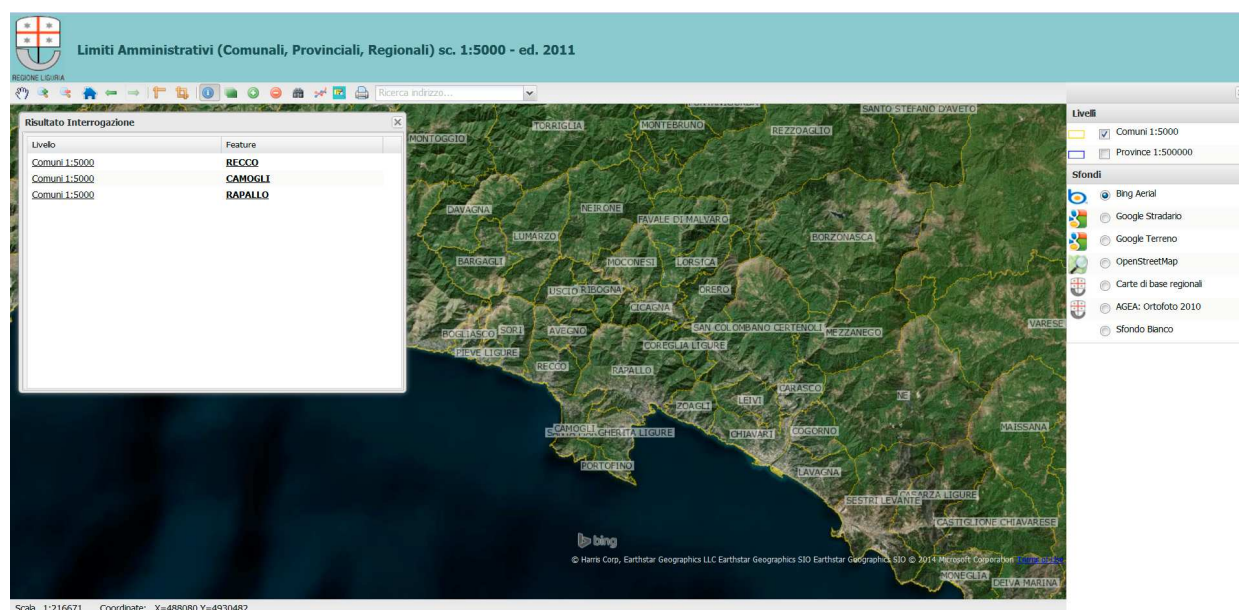
Funzione Info



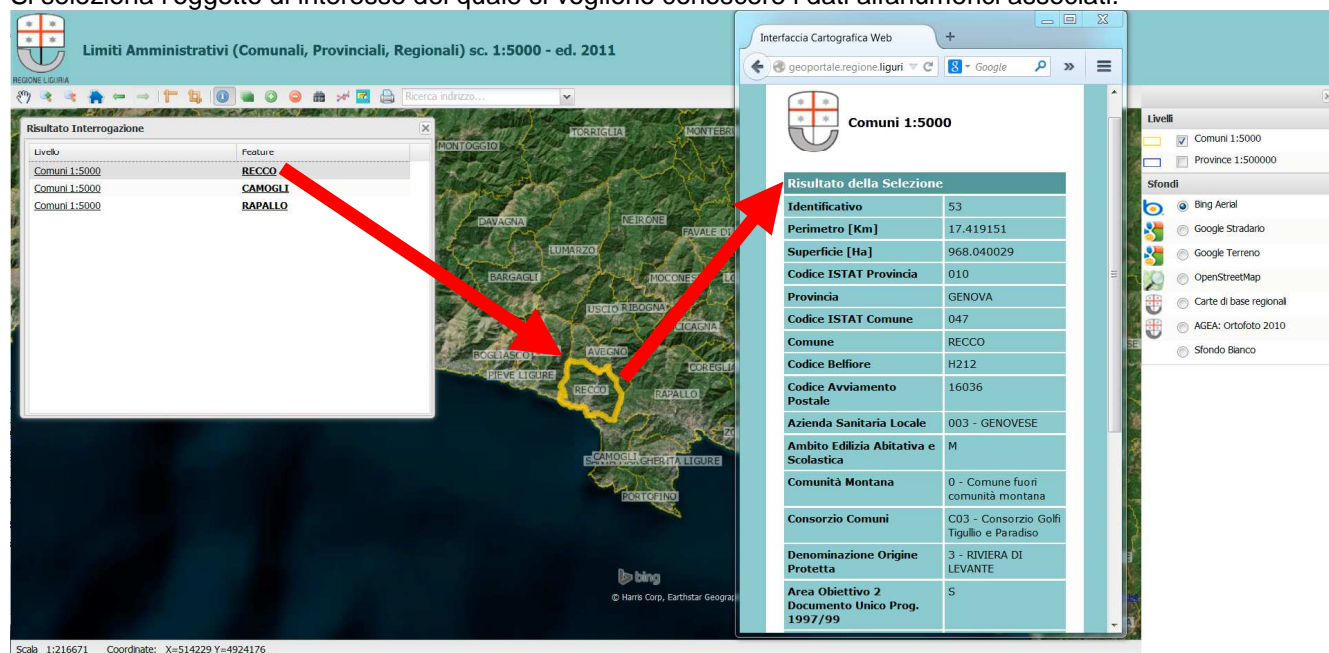
Permette di richiedere le informazioni alfanumeriche collegate ad un oggetto geometrico.

Dopo aver attivato la funzione “info” selezionare graficamente l’oggetto geometrico.

Compare la maschera “Risultato Interrogazione” con l’elenco degli oggetti grafici selezionati.



Si seleziona l’oggetto di interesse del quale si vogliono conoscere i dati alfanumerici associati.



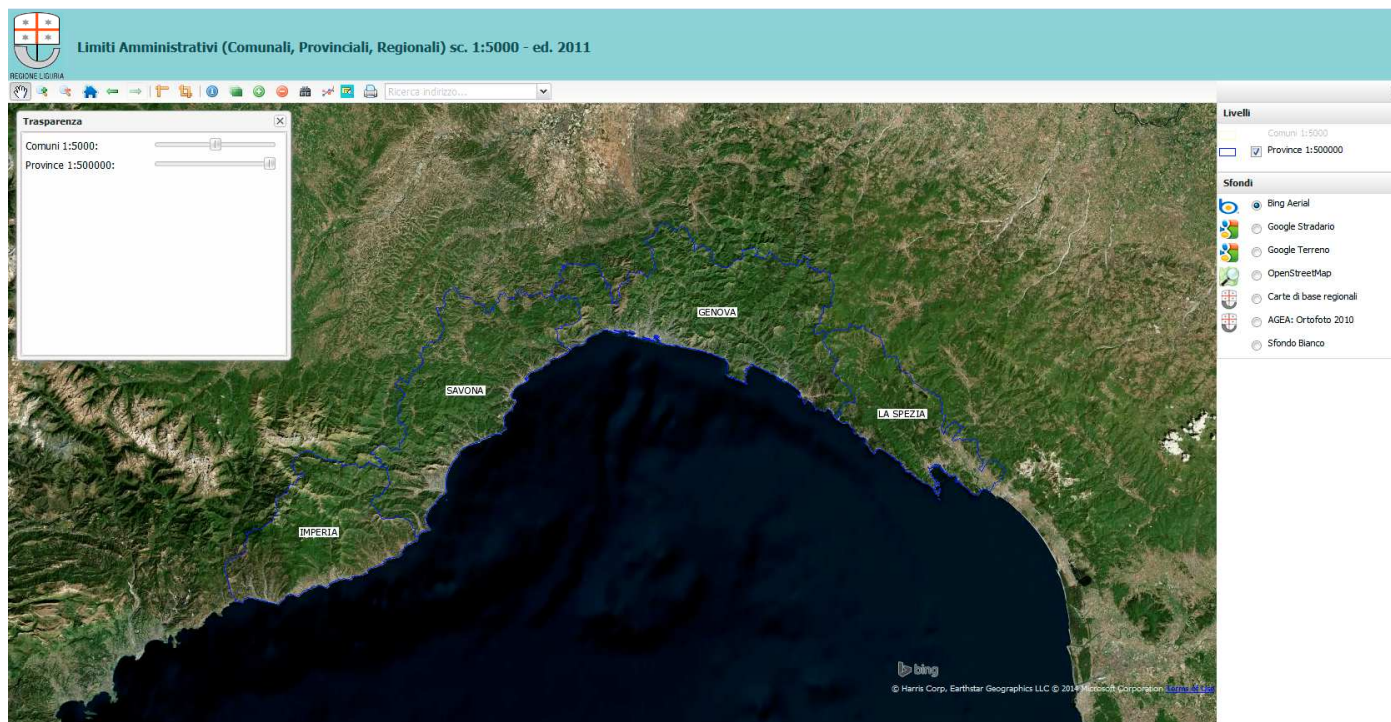


REGIONE LIGURIA

Funzione Trasparenza

Permette di definire la trasparenza di un livello

Selezionando il bottone viene aperta la finestra di gestione della trasparenza



Agendo sugli "slider" è possibile variare la trasparenza dei livelli da un massimo di 100 (completamente opaco) ad un minimo di 0 (completamente trasparente)



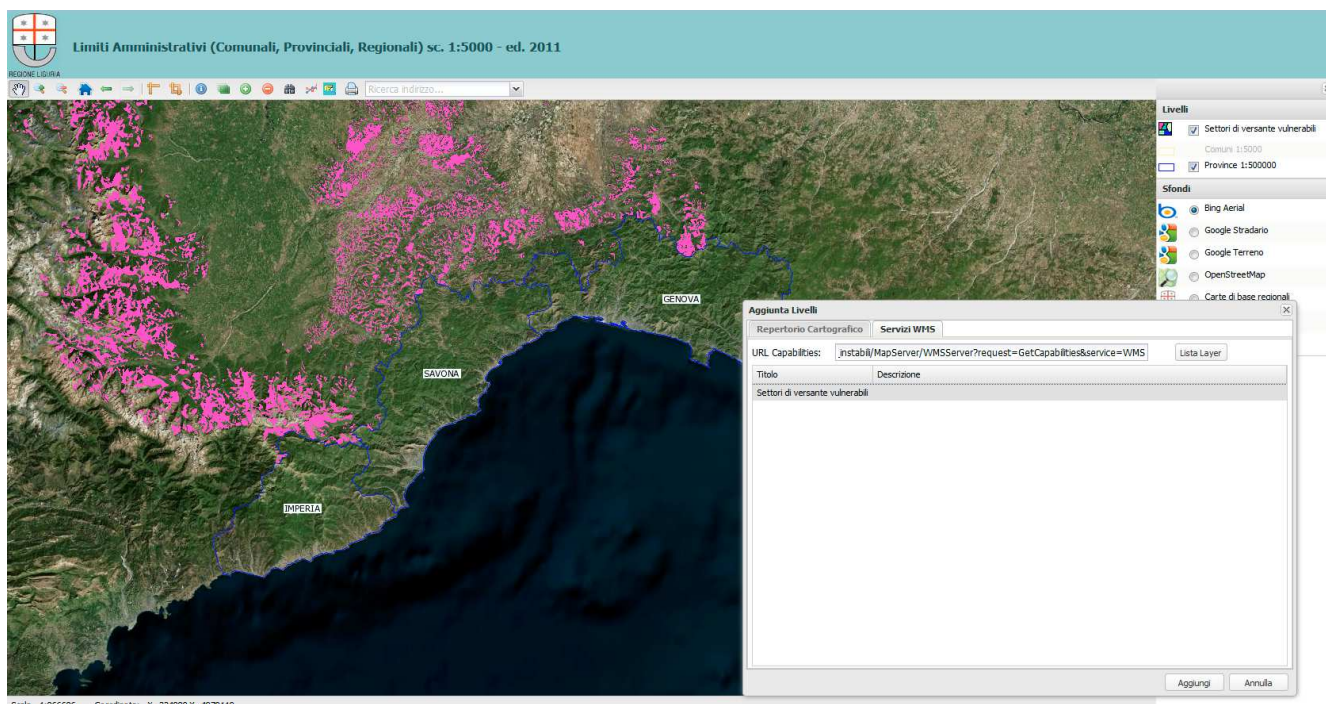
REGIONE LIGURIA

Funzione Aggiungi Livello

Permette di aggiungere livelli cartografici alla mappa

Selezionando il bottone si apre la finestra "Aggiunga Livelli" che presenta le due modalità:

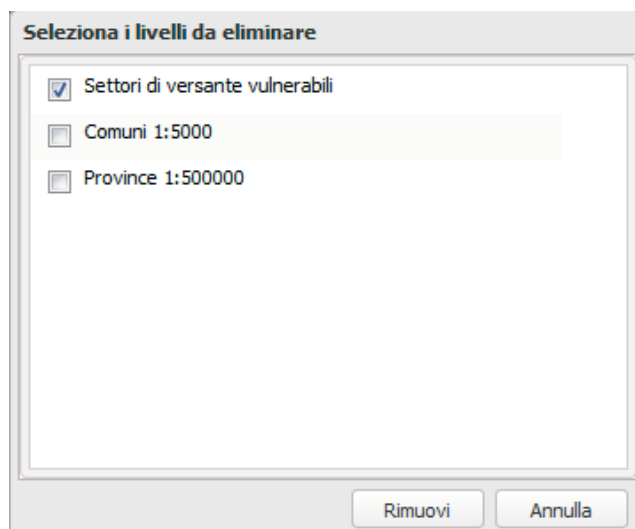
- Repertorio Cartografico --> permette di aggiungere un livello cartografico regionale
- Servizi WMS -> permette di aggiungere un livello informativo secondo lo standard WMS



Funzione Togli Livello

Permette di togliere livelli cartografici alla mappa

Selezionando il bottone si apre la finestra "Seleziona i livelli da eliminare" per rimuovere dalla mappa il livello informativo di interesse





REGIONE LIGURIA

Funzione Ricerca



Permette di effettuare la ricerca sui livelli che costituiscono la mappa.

Attivando la funzione “Ricerche” si apre una finestra che permette di scegliere:

- il livello di interesse
- il campo su cui effettuare la ricerca
- l'operatore da utilizzare (=, !=, <, >, <=, >=, LIKE)
- un campo libero per inserire il criterio di ricerca.

“Lista Valori”, che presenta la lista dei valori associati al campo, è una funzione di ausilio per popolare in modo corretto il campo libero.

Dopo aver impostato i parametri la selezione del tasto “Ricerca...” determina la comparsa dell'elenco degli elementi rispondenti al criterio.

Selezionando l'elemento di interesse nella lista viene effettuato il riposizionamento della mappa nell'intorno dell'elemento selezionato.

Limiti Amministrativi (Comunali, Provinciali, Regionali) sc. 1:5000 - ed. 2011

Ricerca indirizzo...

Ricerche

Livello: Comuni 1:5000

Cod Prov: 010

Operatore: =

Ricerca...

Lista valori

Valore

- 009
- 008
- 010
- 011

Risultato ricerca

ID	LABEL
52	LUMARZO
53	RECCO
54	SORI
55	AVEGNO
56	RAPALLO
57	COREGLIA LIGURE
58	ZOGAGLI
59	BOGLIASCO
60	PIEVE LIGURE
61	CAMOGLI
62	SANTA MARGHERITA LIGURE
63	PORTOFINO
1	SESTRI LEVANTE
2	MONEGLIA
235	GENOVA

Scala: 1:216671 Coordinate: X=483651 Y=4931010



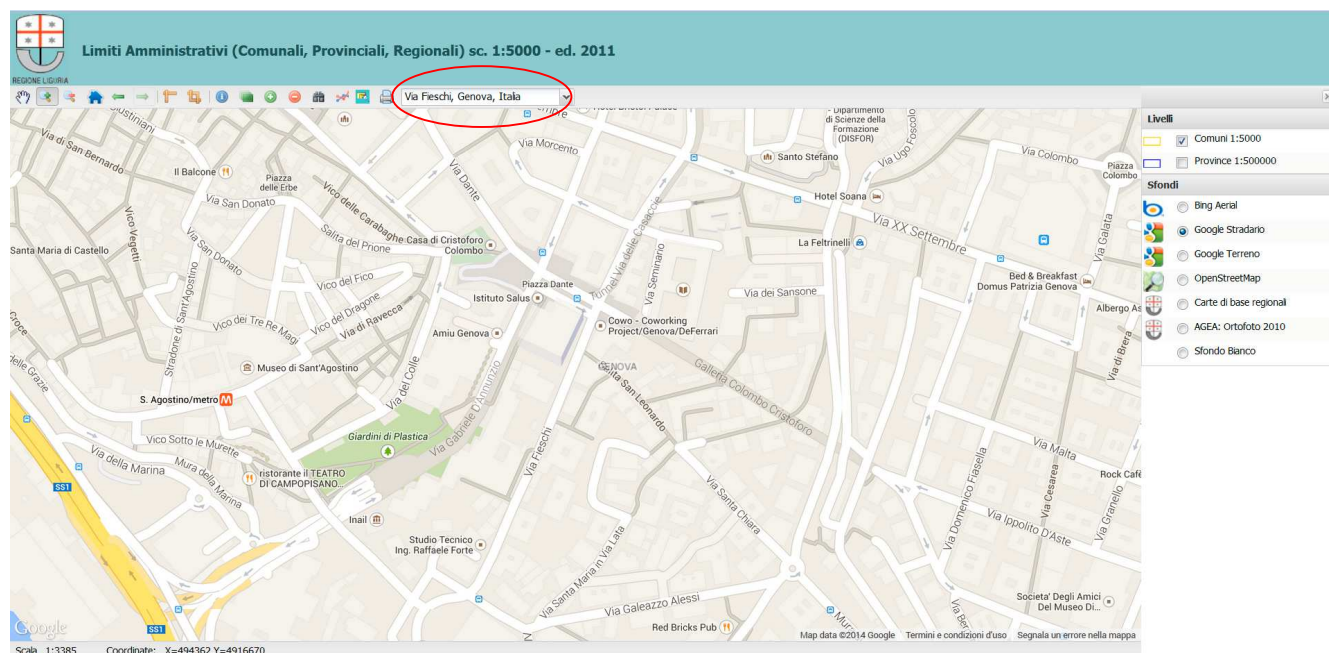
REGIONE LIGURIA

Funzione Ricerca Indirizzo

Via Fieschi, Genova, Italia

Permette di effettuare la ricerca di un indirizzo digitato nell'apposita casella a discesa.

La funzione ricerca indirizzo viene effettuata sui servizi di geocoding di google e viene posizionata la finestra mappa nell'intorno dell'indirizzo trovato.





REGIONE LIGURIA

Funzione Calcolo Percorsi

Permette di calcolare il percorso fra due punti selezionati basandosi sul servizio di routing di google.

Attivando la funzione "Calcolo Percorsi" si apre una finestra che permette di scegliere:

- "A" il punto di partenza
- "B" il punto di arrivo
- "Mezzo" in auto o a piedi.

La modalità di inserimento dei punti di partenza e di arrivo può avvenire tramite selezione grafica o inserimento alfanumerico nell'apposita casella a discesa.

Dopo aver impostato i parametri, il tasto "Calcola..." determina il percorso rispondente ai criteri di selezione ed effettua il riposizionamento della mappa nell'intorno del percorso presentando il relativo "diario di bordo".

Selezione alfanumerica: percorso in auto

Limiti Amministrativi (Comunali, Provinciali, Regionali) sc. 1:5000 - ed. 2011

Calcolo Percorsi

A: Via Fieschi, Genova, Italia

B: Via Roma, Genova, Italia

Mezzo: In auto

Calcola Reset

Distanza totale: 2,8 km - Durata totale: 7 min

Zoom

Procedi in direzione nord da Via Fieschi verso Salita S. Leonardo

0,3 km 1 mir

Continua su Via V Dicembre

62 m 1 mir

Svolta a sinistra e imbocca Via Ettore Vernazza

38 m 1 mir

Svolta leggermente a destra e imbocca Largo XII Ottobre

61 m 1 mir

Continua su Via XII Ottobre

0,3 km 1 mir

Ala rotonda prendi la 4ª uscita e imbocca Piazza Corvetto

0,1 km 1 mir

Continua su Galleria Nino Bido

0,2 km 1 mir

Continua su Piazza del Portello

0,1 km 1 mir

Continua su Galleria Giuseppe Garibaldi

0,3 km 1 mir

Continua su Largo della Zecca

0,1 km 1 mir

Continua su Via Paolo Emilio Bensa

0,1 km 1 mir

Ala rotonda prendi la 3ª uscita e imbocca

0,1 km 1 mir

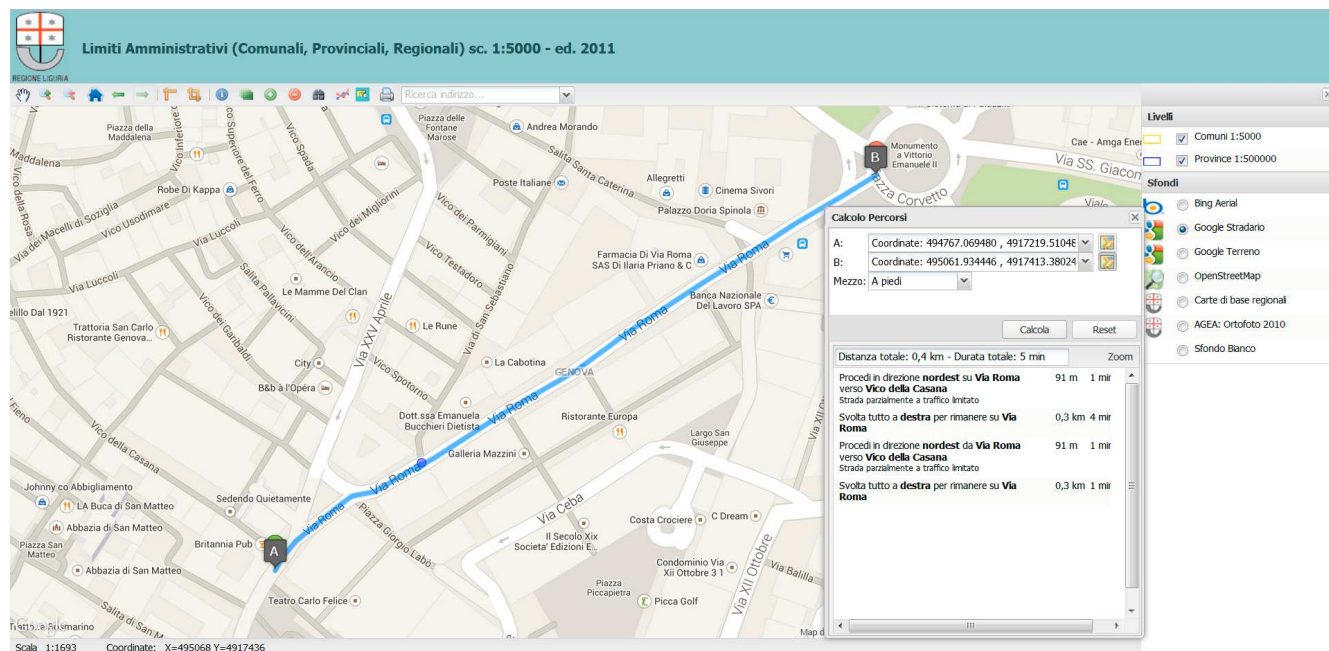
Scala 1:13542 Coordinate: X=493366 Y=4918359

Map data ©2014 Google Termini e condizioni d'uso Segnala un errore nella mappa



REGIONE LIGURIA

Selezione grafica: percorso a piedi



Funzione Ricerca Particelle Catastali

Permette di effettuare la ricerca di una particella catastale.
Dopo aver premuto il bottone viene aperta una finestra che permette di inserire i dati per la ricerca.

I dati da indicare sono contenuti in apposite lista di valori:

Comune
Sezione
Foglio
Particella

Premendo sul bottone "Aggiorna Mappa" viene effettuato il posizionamento della mappa sulla particella selezionata con visualizzazione del centroide della particella stessa.



Funzione Stampa

Permette di creare la stampa numerica (formato PDF o PNG) del contenuto della mappa.

Per il formato PDF si impostano i seguenti parametri contenuti in apposite lista di valori:

Dimensione:

Orientazione:

Titolo:

The 'Stampa' dialog box is shown with the 'Formato' dropdown set to 'File PDF'. The 'Mantieni Scala' checkbox is checked. Under the 'Dimensione PNG' section, 'Larghezza (pixel)' is 1450 and 'Altezza (pixel)' is 751. Under the 'Pagina PDF' section, 'Dimensione' is A4, 'Orientazione' is Verticale, and the 'Titolo' text box contains 'Limiti Amministrativi (Comunali, Provinciali, Regionali) sc. 1:5000 - ed. 2011'. At the bottom are 'Stampa' and 'Annulla' buttons.

Per il formato immagine PNG i parametri da impostare sono relativi a Larghezza e Altezza (in pixel) del file.

The 'Stampa' dialog box is shown with the 'Formato' dropdown set to 'Immagine PNG'. The 'Mantieni Scala' checkbox is checked. Under the 'Dimensione PNG' section, 'Larghezza (pixel)' is 1450 and 'Altezza (pixel)' is 751. Under the 'Pagina PDF' section, 'Dimensione' is A4, 'Orientazione' is Verticale, and the 'Titolo' text box contains 'Limiti Amministrativi (Comunali, Provinciali, Regionali) sc. 1:5000 - ed. 2011'. At the bottom are 'Stampa' and 'Annulla' buttons.